



TIEMME

RACCORDERIA GENERICA GENERIC FITTINGS

Serie 1563

Raccordo curvo maschio/femmina
Elbow fitting M/F connector



La raccorderia generica Tiemme si adatta ad ogni tipo di impianto idraulico domestico e commerciale, applicazioni industriali ed agricole, impianti di riscaldamento, igienico sanitari e generalmente con ogni fluido non corrosivo.

The brass generic fittings are suitable for domestic and commercial plumbing, industrial, agricultural application and generally with every non aggressive fluid.

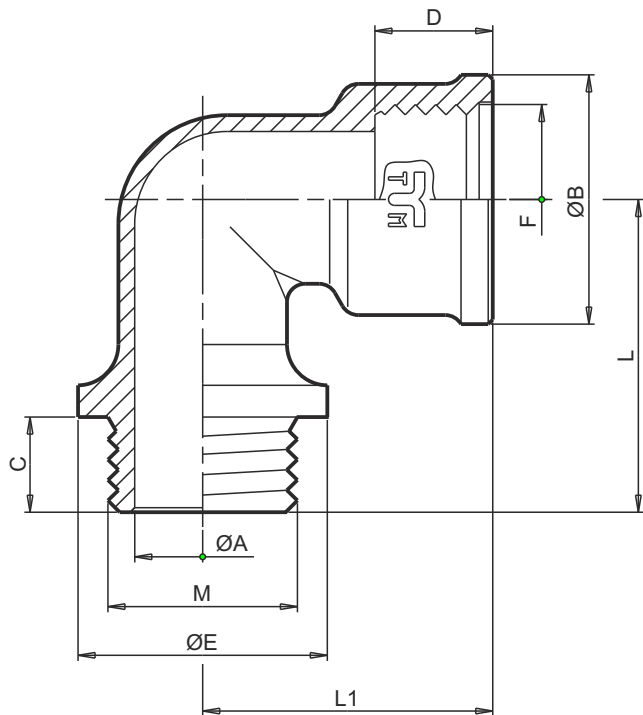


Tabella dimensioni
Sizes table

M	F	CODICE CODE	CODICE CODE	L	L1	ØA	ØB	C	D	ØE
1/2"	1/2"	1563G000404	150 0048	34,5	32	14	27,5	10,5	13	27,5
3/4"	3/4"	1563G000505	150 0064	41,5	39	19	37	12	15	34
1"	1"	1563G000606	150 0033	48	46	25,5	42	15,0	15,5	43



Caratteristiche Tecniche

Temperatura max di esercizio: 200°C
 Temperatura min di esercizio: -20°C
 Pressione max di esercizio: 30 bar
 Filettature: maschio UNI ISO 228
 femmina UNI ISO 228

Technical Features

Maximum temperature: 200°C
 Minimum temperature: -20°C
 Maximum operating pressure: 30 bar
 Threads: male UNI ISO 228
 female UNI ISO 228

Descrizione

Corpo

Materiale

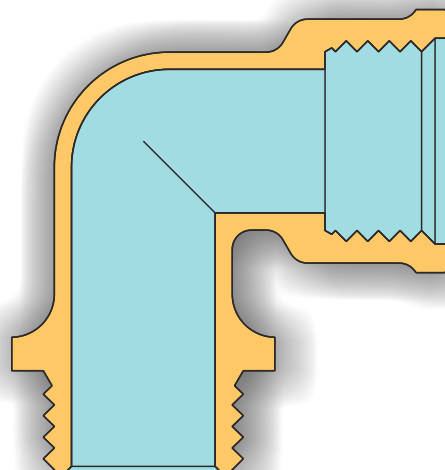
Ottone CW617N - EN12165

Description

Body

Material

CW617N - EN12165 brass



TIEMME Raccorderie S.p.A. si riserva di apportare modifiche in qualsiasi momento senza preavviso.
 TIEMME Raccorderie S.p.A. reserves the right to modify contents in any time without prior advise.
 È vietata qualsiasi forma di riproduzione, se non autorizzata.
 Is forbidden any reproduction unless under TIEMME autorization



TIEMME Raccorderie S.p.A.
 Via Cavallera 6/A (Loc. Barco) - 25045 Castegnato (Bs) - Italy
 Tel +39 030 2142211 R.A. - Fax +39 030 2142206
 info@tiemme.com - www.tiemme.com

